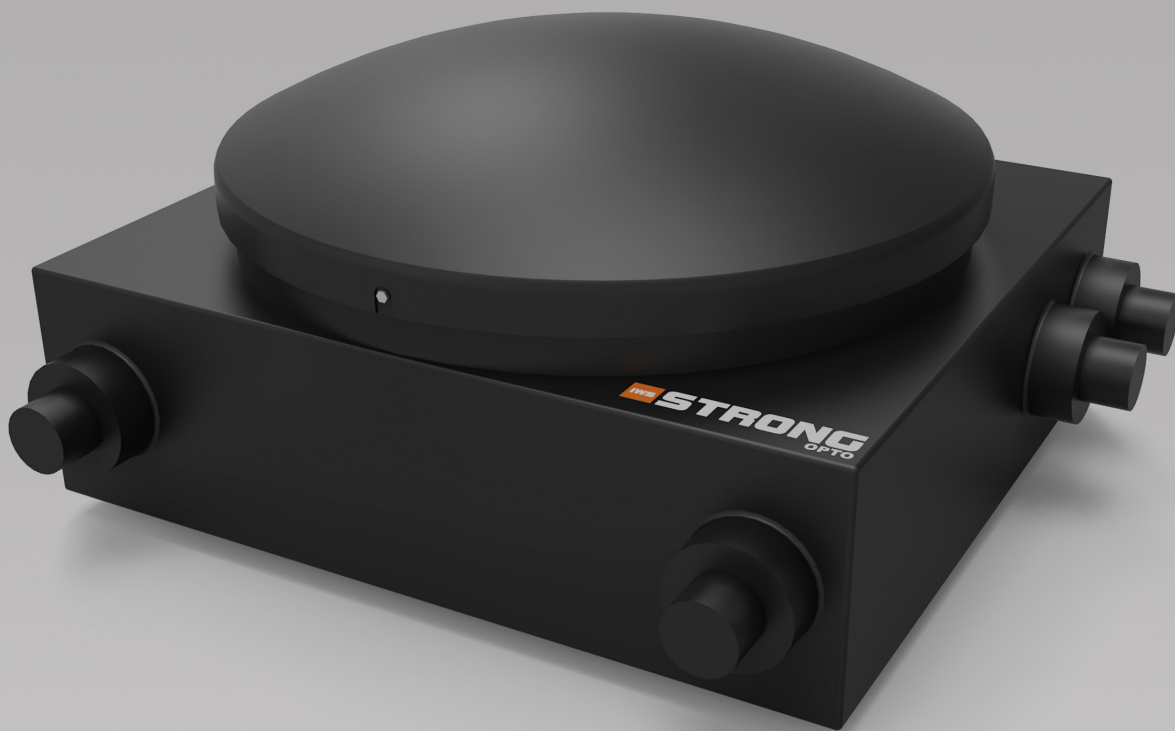


IWS STRONG

KAABLIKAEV OPTO



Paigaldamine
Mõõtmed
Garantii

IWS INNOVATIVE
WATER
SYSTEMS

www.iwsgroup.ee

CREATED TO LAST

PAIGALDAMINE

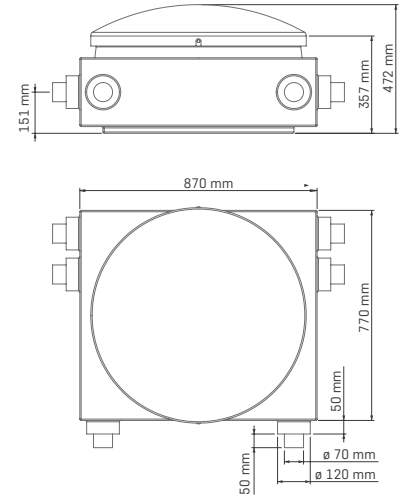
Kaevikupõhi tehakse liivast, kruusast või killustikust (sobivuse korral võib olla ka olemasolev pinnas), mille suurim lubatud fraktsioon on 15 mm. Kaevikupõhi tasandatakse ja tihendatakse.

Kaev asetatakse kaevikupõhjale.

Kaevik täidetakse kaevu kõikidest külgedest vähemalt 300 mm paksuste kruusa, killustiku või liivakihtide kaupa, iga kiht tihendatakse 95%-ni pinnase

looduslikust tihedusest. Täitematerjali suurim lubatud osakeste suurus on 16 mm.

Ühendusotsasid on 6 tk ja d100 mm või d50 mm torudele. Sobiva asukohaga ja läbimõõduga ühenduse tegemiseks saetakse pime ots ära (10–20 mm servast). Toru lükatakse läbivasse avasse ja fikseeritakse kuumkahaneva hülsi või lindiga, oluline on tagada pinnase mittedatumine kaevu.



Kasutusala: Sidekaabliorustiku reserv- ja jätkukaev
Materjal: Polüetüleen (PE)
Mõõtmed: 870 x 770 x 472 mm, luugi vabaava 700 mm
Kaal: 17 kg



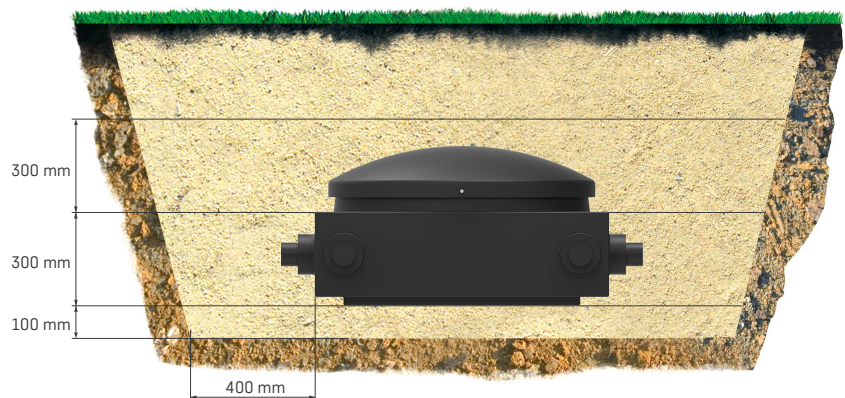
PE materjal on 100% taaskasutatav



Talub põhjamaist kliimat



PE materjali garanteeritud eluiga on 50 aastat



GARANTII

Innovative Water Systems võtab endale vastutuse toote omaduste eest ning toote kasutamisel ilmnevate puuduste kõrvaldamise eest. Garantiitingimused tulenevad Eesti Vabariigi õigusaktidest ning garantii andmisel lähtutakse esmajärjekorras tootja poolt antud garantiidest tingimused, et need ei ole vastuolus Eesti Vabariigi seadustega. Garantii hõlmab garantiiajal tootel või selle üksikutes detailides ilmnevate valmistamis-, tooraine- või konstruktsioonipuudusi.

1. Üldised garantiitingimused

- 1.1. Garantii kehtib seadme sihipärasel kasutamisel 2 aastat ehk 24 kuud.
- 1.2. Garantiiaja alguseks loetakse toote üleandmise päeva.

2. Garantii kehtivuse tingimused

- 2.1. Tingimusteks on kehtivad määrsed ja paigaldus- ning kasutusjuhendid, millest tuleb seadme paigaldamisel, kasutamisel ja hooldamisel lähtuda. Garantii kehtib juhul, kui seadet on regulaarselt hooldatud ja kasutatud vastavalt seadme tootja poolt antud juhistele.
- 2.2. Juhul, kui rikke tuvastamiseks on vajalik toode välja kaevata, peab seda tegema tootja esindaja juuresolekul.
- 2.3 Garantii ei kata defektse toote tõttu kolmandatele osapooltele tekkinud kahju ning saamata jäänud tulu ega muud samaväärset kahju.
- 2.4. Seadme vea ilmnemisel remonditakse seade, mitte ei vahetata seadet tervikuna välja.

3. Garantii ei sisalda

- 3.1. Seadme paigaldamise, hooldamise ja kasutamise õpetamist.
- 3.2. Transpordikahjustustest ja muudest mehaanilistest kahjustustest (vandalism, äike, tulekahju jne) tekkinud vigade parandamist.

Garantii korras ei kuulu korvamisele puudused, mis on tekkinud ebapiisava hoolduse, valesti tehtud paigalduse ja remondi või tavapärase kulumise tagajärjel. Samuti ei kehti garantii, kui seadet on ümber ehitatud.