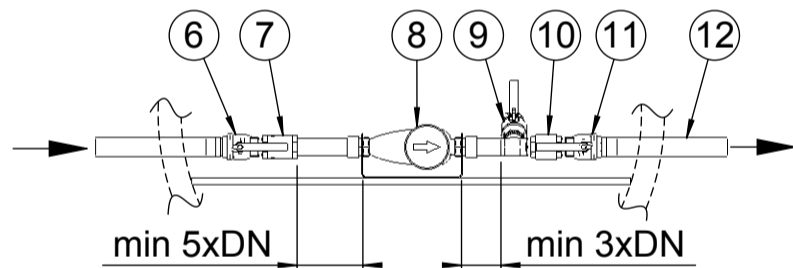


NB! Antud koosseisus DN40 max.



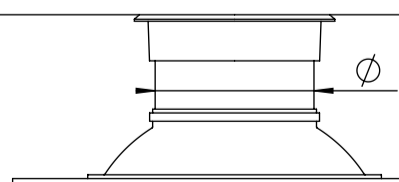
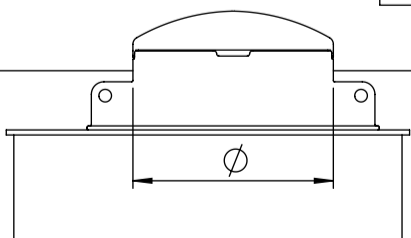
Pos.	Nimetus	Materjal	Möödud
1	Luuk	PE / Malm	vastavalt valikule
2	Käsipuu, teleskoopne	AISI316	220x925
3	Teenindusava	PE	vastavalt valikule
4	Redel, libisemiskindlate astmetega	AISI316	300x345
5	Korpus	PE100	ID1400, SN4
6	Kuulkraan 1, sulgemine	Messing	vastavalt valikule
7	Mudafilter	Messing	vastavalt valikule
8	Veemõõtja, kosooliga	Teras	vastavalt valikule
9	Kuulkraan 2, tühjendus	Messing	vastavalt valikule
10	Tagasilöögiklapp	Messing	vastavalt valikule
11	Kuulkraan 3, sulgemine	Messing	vastavalt valikule
12	Survetoru	PE100	vastavalt valikule
13	Kiilankur W-FA	AISI316	M20x150, 12 tk
14	Kaevu põhi, terasarmeeritud	PE100 - Teras	100 mm
15	Betoonplaat	Raudbetoon	200x2200x2200

Ø795 luuk PE (soojustatud)

A

Ø630 luuk malm 40t

B

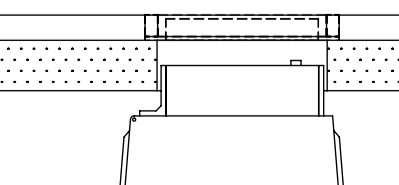
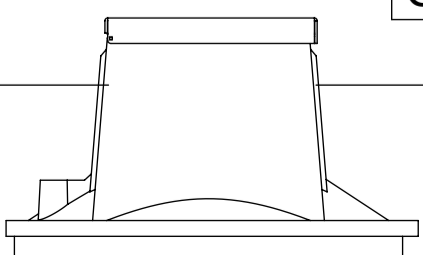


680x940 luuk PE (soojustatud)

C

600x1200 luuk malm 40t  
600x940 vaba-ava

D



Teenindusava tüüp		A	B	C	D
Käsipuu, teleskoopne (pole saadaval tüübile "B")		JAH / EI			
Survetoru sügavus maapinnast		H =		mm	
Survetoru läbimõõt		D =		mm	
Veemõõtja suurus		DN =			
Mudafilter		JAH	EI		
Tagasilöögiklapp		JAH	EI		

Joonistas:	A.Käärid	<b>Veemõõdukaev ID1400 STRONG</b>		
Kinnitas:	J.Karolin			

www.iwsgroup.ee		Mass: kg	Tootekood:	Rev.
<b>Innovative Water Systems</b>		<b>NA</b>	<b>505215 / tellimisleht</b>	<b>0</b>