

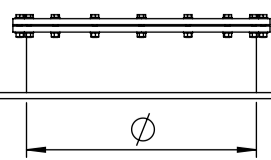
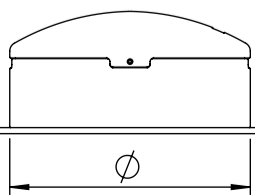
| Pos. | Nimetus | Materjal | Möödud |
|------|--|----------|--------------------|
| 1 | Luuk | PE | vastavalt valikule |
| 2 | Teenindusava | PE | vastavalt valikule |
| 3 | Sissevoolutoru | PE100 | vastavalt valikule |
| 4 | Korpus | PE100 | ID1600, SN4 |
| 5 | Väljavoolutoru | PE100 | vastavalt valikule |
| 6 | Mahuti põhi | PE100 | 20 mm |
| 7 | Kiilankur W-FA | AISI316 | M20x180, 12 tk |
| 8 | Redel käsipuuga, libisemiskindlate astmetega | AISI316 | valikuline |
| 9 | Piire H1100 | AISI304 | valikuline |
| 10 | Turvakorv redelile | AISI304 | valikuline |

| Maht V (m3) | Kõrgus H (mm) | Tootekood |
|-------------|---------------|-----------|
| 4 | 2040 | 501604 |
| 5 | 2540 | 501605 |
| 6 | 3040 | 501606 |
| 7 | 3540 | 501607 |
| 8 | 4040 | 501608 |
| 9 | 4540 | 501609 |
| 10 | 5040 | 501610 |

| | | |
|--|------------|----|
| Maht | V= | m3 |
| Teenindusava tüüp | A | B |
| Redel käsipuuga, libisemiskindlate astmetega | JAH / EI | |
| Piire H1100 | JAH / EI | |
| Turvakorv redelile | JAH / EI | |
| Väljavoolu toru läbimõõt | DN1 = | |
| Väljavoolu toru kaugus mahuti põhjast | H1 = | mm |
| Sissevoolu toru läbimõõt | DN2 = | |
| Sissevoolu toru kaugus mahuti laeplaadist | H2 = | mm |
| Sissevoolu toru nurk (möödetakse väljavoolust päripäeva) | α = | ° |
| Redeli asukoha nurk (möödetakse väljavoolust päripäeva) | β = | ° |

Ø760 luuk PE (soojustatud) A

Ø760 luuk PE (tihendiga) B



| | | | |
|--------------------------|-----------|--------------------------------|------|
| Joonistas: | A.Käärid | Maapealne mahuti ID1600 STRONG | |
| Kinnitas: | J.Karolin | | |
| www.iwsgroup.ee | Mass: kg | Tootekood: | Rev. |
| Innovative Water Systems | NA | 5016 / tellimisleht | 0 |